

あいち犬猫医療センターのご紹介（※敬称略）

愛知県安城市にある「あいち犬猫医療センター」は、CT や MRI を始めとする高度医療機器を導入しており、また、腫瘍科や循環器科、脳神経外科、整形外科、眼科等、専門分野に従事する獣医師が在籍する犬猫専門の病院です。

当院はあいち犬猫医療センターと医療連携しており精密検査や難症例の治療を希望される際には、飼い主様へご紹介させていただいております。

あいち犬猫画像診断センター様のご紹介（※敬称略）

あいち犬猫医療センター内になる「あいち犬猫画像診断センター」にて、次の精密検査・診断を受けられます。

- CT 検査
- MRI 検査

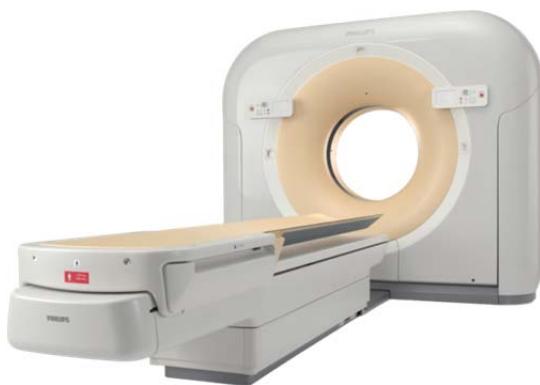
※大学病院の画像診断科に所属する診断医（獣医師）が読影しております。

CT・MRI 検査について

CT や MRI は、レントゲン検査やエコー検査等では発見の難しい病気の診断が可能ですが、具体的に何がわかるのかをご紹介します。

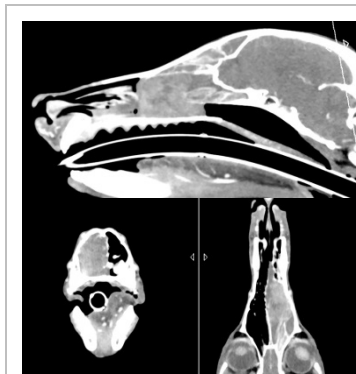
【CT 検査でわかること】

主に、腫瘍疾患（頭、口、鼻、胸部、腹部、また、転移の有無等）、血管形成異常（門脈体循環シャント等）、その他にも、整形外科疾患（骨折、脱臼等）の症例の診断に有効です。腫瘍の場合、外科治療を進める際の術前術後の検査に利用されます。



実際の症例

鼻腔腫瘍



肺腫瘍



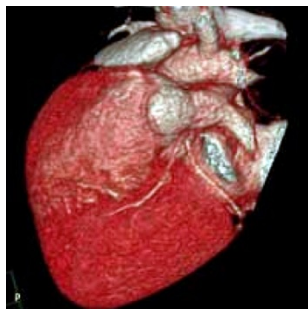
肝臓腫瘍



門脈奇静脈シャント



心臓冠動脈 3D



骨盤骨折



* [画像提供] あいち犬猫医療センター

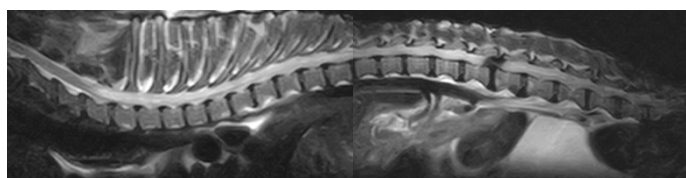
【MRI 検査でわかること】

主に、脳神経疾患（脳腫瘍、てんかん、髄膜炎、水頭症、脳炎、脳梗塞、椎間板ヘルニア、脊髄腫瘍等）の診断に有効です。

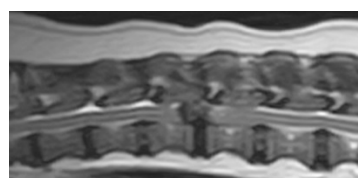


実際の症例

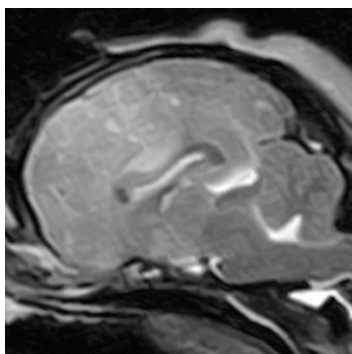
脊髄軟化症



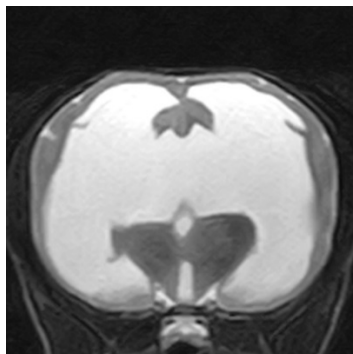
椎間板ヘルニア



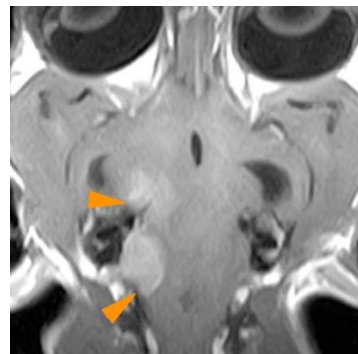
脳炎



水頭症



脳腫瘍



* [画像提供] あいち犬猫医療センター

【備考】

CT や MRI は、それぞれ適応する症例や画像描出が異なります。

その為、疑われる疾患によって使い分けますが、状況によっては CT 検査と MRI 検査を併用する場合がございます。

また、CT 検査及び MRI 検査の際の注意事項として、原則、撮影時は患者様が動かないよう、全身麻酔をいたします。（患者様によっては無麻酔での検査も可能です。）

さらに、MRI 検査の際は、強力な磁場が発生する為、患者様の体内に金属異物（骨折時のプレート等）があると、検査を行えない場合がございます。

その他にも、心臓検査や眼科検査等を受けられます。

【連携病院】

24 時間 365 日救急応需

あいち犬猫医療センター

あいち犬猫画像診断センター

〒446-0071 愛知県安城市今池町 3-5-10

TEL (0566) 98-3758 FAX (0566) 98-5532

E-mail support@sugiuravet.com

HP <http://www.sugiuravet.com>



【当該ページ内に掲載されている画像・文章・情報等の複製・転載・流用・複写等をご遠慮下さい】